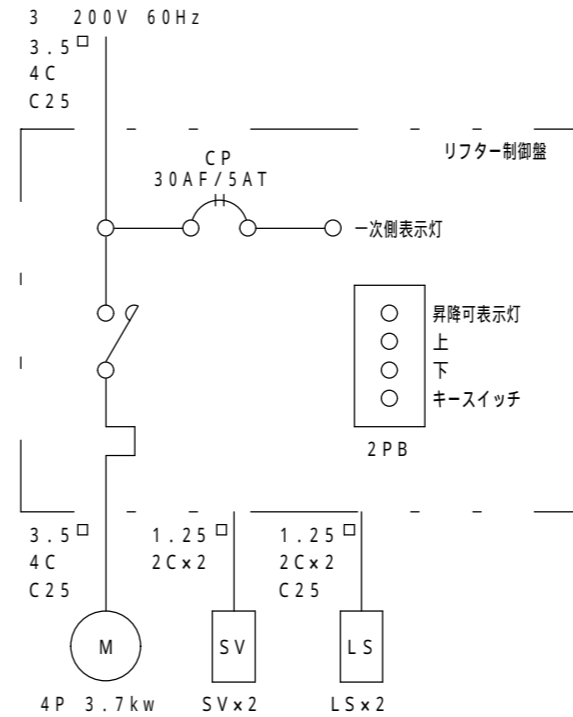
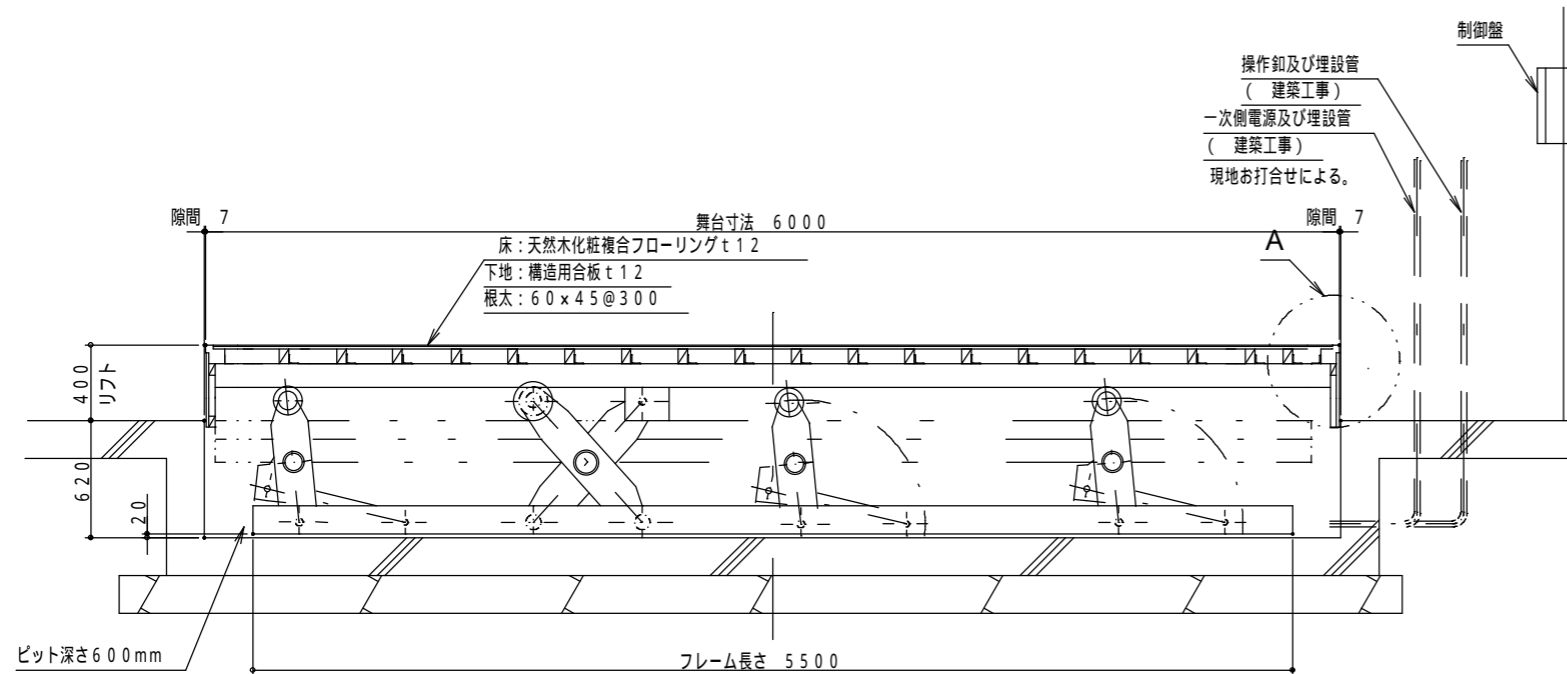


uA部詳細図 (S = 1 / 10)



鉤を押し続ける事により、昇降する。

停止鉤は無しとする。安全のため上昇鉤、下降鉤

仕様	諸元
荷重	昇降質量: 100 kg / mm ² 停止質量 300 kg / mm ²
リフト	400mm ピット深さ: 620mm
最低高さ	600mm
テーブル大きさ	6000 x 2400mm
モーター	3.7kw - P
油圧ポンプ	116 kg / cm ² 15.0l / min
油圧シリンダー	90 x 350 st - 2 80 x 350 st - 2
上昇速度	約 0.96m / min
上昇時間	約 22 sec / 400mm
電源	3相 220V 60Hz

舞台工事

- 1) 舞台装置本体及び据付工事
- 2) 油圧ユニット及び配管工事
- 3) 制御盤、操作鉤及び電気工事

建築工事

- 1) 基礎工事
- 2) 一次側電源工事
- 3) 一次側及び二次側埋設配管工事
- 4) 木下地及び床仕上げ工事
- 5) スカートの幕板仕上げ工事
- 6) 点検口 600 x 600mm

